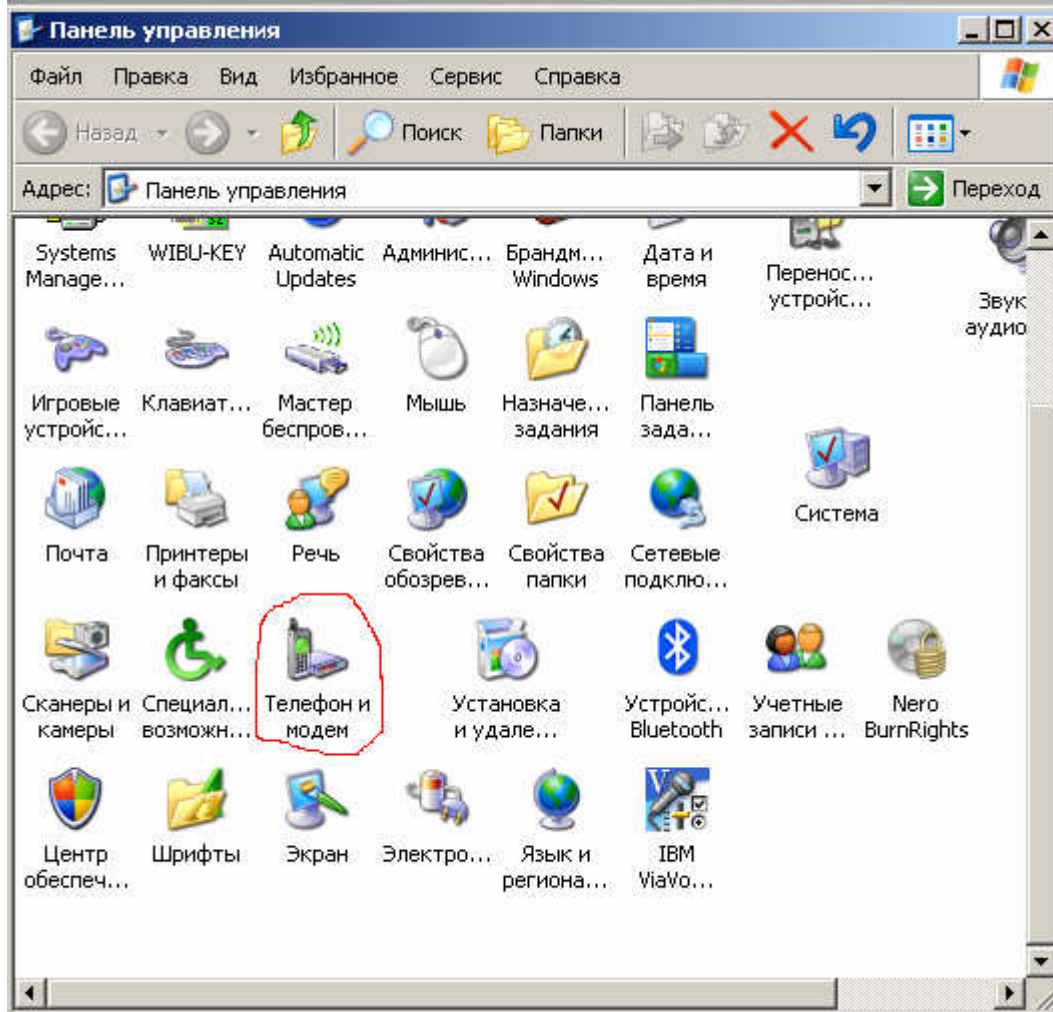


При невозможности установить VPN соединение произведите следующие действия:

1. При подключенном модеме откройте «Панель управления => Телефон и модем»;



2. Выберите модем => AnyDATA...COM... => свойства;

3. На вкладке «Дополнительные параметры связи» введите инициализационную строку: at+cm=1;&c0. Нажмите OK.

